

## Per més informació

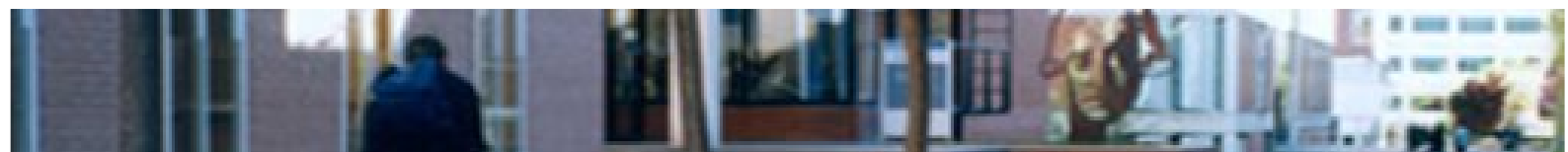
Podeu obtenir més informació sobre els sistemes del SI-ETSETB a:

- A la web de l'ETSETB secció Serveis Informàtics:  
[http://www.etsetb.upc.edu/info\\_serveis/serveis\\_inform/](http://www.etsetb.upc.edu/info_serveis/serveis_inform/)
- Mitjançant el formulari de suport:  
[http://www.etsetb.upc.edu/info\\_serveis/serveis\\_inform/form\\_suport.html](http://www.etsetb.upc.edu/info_serveis/serveis_inform/form_suport.html)



**Escola Tècnica Superior d'Enginyeria  
de Telecomunicació de Barcelona**

UNIVERSITAT POLITÈCNICA DE CATALUNYA



# **GUIA DE** **SERVEIS**

**— Serveis Informàtics**  
**ETSETB**

**per l'estudiant**

## 1 Presentació

Som un equip de treball de l'ETSETB que oferim serveis dins de l'àmbit de les TIC a l'escola (mòdul B3), als seus laboratoris docents (A2, C4 i C5) i al col·lectiu de professors i estudiants per temes acadèmics i docents.

Els projectes i serveis que realitzem van vinculats estretament al Pla Estratègic i als objectius fixats per la Direcció de l'ETSETB, i en la línia de la millora i optimització:

- dels sistemes informàtics i de comunicacions
- dels sistemes d'informació i gestió
- de la prestació de serveis a la gestió Acadèmica-Docent
- de la prestació de serveis a l'Administració
- de la prestació de serveis a la Direcció
- de la innovació

de la ETSETB.

## 2 Serveis que s'ofereixen

- Accés des de l'exterior via SFTP
- Connexió directa a LAN amb portàtil (A2S109, B3S104b)
- Connexió inal.làmbrica a Eduroam (A2, B3, C4-C5)
- Més de 50 ordinadors de lliure accés amb sistemes Windows i Linux (A2,B3)
  
- 12 GB d'espai de disc per dades
- 3 GB de quota de correu
- Servei d'impressió amb quota de 50 fulls mensuals (A2,B3)
- Servei d'impressió directa al CPET ( Centre de Publicacions del Campus Nord)
- Adreça de correu electrònic (nom\_usuari@alu-etsetb.upc.edu)
- Accés a la bústia de correu per webmail (<https://alu-etsetb.upc.es/imp>)
- Presència a internet:
  - web de l'Escola i intranet
  - xarxes socials: Twitter, Facebook i LinkedIn
  - canal de TelecomBCN al Youtube

## 3 Intranet de l'escola

La intranet de l'escola està orientada a apropar diversos serveis a l'estudiant. En aquests moments hi podeu trobar:

- Redirreccionar el correu electrònic de l'Escola a una adreça personal
- Consultar el correu electrònic de l'escola via webmail
- Consultar l'ocupació dels recursos de l'escola
- Consultar el vostre expedient acadèmic
- Veure l'horari de consultes dels professors
- Consultar les ofertes de:
  - Convenis de Cooperació educativa
  - PFC
- Canvi de la contrasenya
- Realitzar diversos tràmits acadèmics: Secretaria Oberta i e-Secretaria
- Notificacions i Tauler electrònic
- Registrar el PFC
- Consultar el professorat assignat a les assignatures i l'idioma d'impartició
- Declarar una assignatura matriculada com a "No Presentat"
- Realitzar la inscripció al curs intensiu de Fase Inicial.
- Simulacions d'adaptació del Pla 92 als diferents Graus.
- Al·legacions de notes.

Per accedir a la intranet cal que us identifiqueu amb el nom d'usuari i la contrasenya proporcionats per l'Escola.

## 4 Dades d'accés

Tot estudiant de l'ETSETB té accés a uns serveis TIC. L'accés als següents serveis es fa mitjançant un nom d'usuari i contrasenya:

- Utilitzar els ordinadors de les aules de l'A2 i B3.
- Fer classe als laboratoris del C4 i C5.
- Consultar el correu @alu-etsetb.upc.edu
- Accedir a la intranet de l'ETSETB.

Aquesta informació es dona a l'estudiant el mateix dia que es matricula per primera vegada a l'Escola. Aquest compte és personal i intransferible i l'alumne és el responsable de les accions que es facin des del mateix.

La **contrasenya estàndard** és la següent: **DDMMAAXX** on

- DD*: Dia naixement amb dues xifres
- MM*: Més naixement amb dues xifres
- AA*: Any naixement amb dues xifres
- XX*: Dues darreres xifres del DNI

Per seguretat, és obligat canviar la contrasenya estàndard la primera vegada que s'accedeix a la intranet de l'ETSETB.

Per tal que cada estudiant conegui quin és el seu nom d'usuari i contrasenya ho podrà demanar al personal de suport (operadors o tècnics) de les aules docents de l'ETSETB (A2, B3 i C5).

## 5 Campus virtual - Atenea (Moodle)

Atenea és un espai de suport a la docència. Es tracta d'un entorn web, on hi podreu trobar informació sobre les assignatures que curseu (documentació de les assignatures que esteu cursant, notes, consultes als professors,.....).

Per accedir a la versió Atenea ho podeu fer des de:

- La web de l'ETSETB a la icona Atenea.
- Anar a la pàgina web: <https://atenea.upc.edu/>
- El nom d'usuari per accedir al Campus Digital el podeu saber accedint a: [https://atenea.upc.edu/moodle/mod/admin\\_upc/ldap/ajuda\\_ldap.php](https://atenea.upc.edu/moodle/mod/admin_upc/ldap/ajuda_ldap.php)
- Si sou estudiants que hi accediu per primera vegada (estudiants de nou accés), utilitzeu la **contrasenya estàndard**.

El suport a Atenea es realitza mitjançant el Centre d'Atenció TIC d'UPCnet -ATIC- per telèfon (934016213) o correu electrònic a [atic@upcnet.es](mailto:atic@upcnet.es)

## 6 Informació Web Assignatures Electrònica

Espai de suport a la docència. Es tracta d'un entorn web, on hi podreu trobar informació sobre algunes de les assignatures que curseu.

<https://weble.upc.es>

## 7 Normativa de Serveis Informàtics

[http://www.etsetb.upc.edu/info\\_sobre/serveis/serveis\\_inform/serv\\_informat\\_norm.html](http://www.etsetb.upc.edu/info_sobre/serveis/serveis_inform/serv_informat_norm.html)

L'usuari es compromet a acceptar les normes d'utilització. L'ús malintencionat dels equips informàtics i sistemes de comunicació serà motiu de la suspensió del compte de l'usuari i podrà donar lloc a sancions acadèmiques.